



YANMAR

MINI KAIVINKONE

Vi057-6



Käyttöpaino	5485 kg
Moottori	4TNV84T
Kaivuuvoima (varsi)	24,4 kN
Kaivuuvoima (kauha)	41,9 kN

Ei kompromisseja kompaktin ja tehon välillä



KOMPAKTI

Yanmarilla, ViO-konseptin kehittäjällä, on ennennäkemätön kokemus Zero Tail Swing eli ns. nollaperä-kaivinkoneiden kehittäystä.



UUSI PUOMI

Uusi kotelorakenne kestävyuden parantamiseksi.



TEHOKAS YANMAR-MOOTTORI

Uusin Yanmar TNV -moottoreiden versio: turboahdettu, 4-sylinterinen moottori, jossa suoraruiskutus suorituskyvyn parantamiseksi sekä polttoaineenkulutuksen ja päästöjen laskemiseksi.



PARHAAT KOMPONENTIT

Kehitetty Japanissa parhaista komponenteista huippulaadun takaamiseksi. Komponenttien muotoilu ja suorituskyky on tehty raskaan sarjan työmaita ja pitkää käyttöikää silmällä pitäen.



HELPPO HUOLTAA

5 kuomua tai aukkoa, jotka varmistavat helpon pääsyn komponenttien kunnossapitoa varten. Nopeat ja helpot päivittäiset tarkistukset tai huollot.



OHJAAMO

Parannettu kuljettajan työasema: enemmän jalkatilaa, kaikille käyttäjille sopiva muotoilu, uusi sähkölaitteisto, parempi ergonomia ja huomattavasti vähäisempi melutaso.



HELPPO KÄYTTÄÄ

Ohjausvivot on sijoitettu optimaalisesti poikkeuksellisen tarkkoja liikkeitä varten. Kaksi lisähydrauliikkapiiriä, joissa molemmissa säädettävä propotionaalinen ohjaus. Vakiovarusteisiin kuuluvat lisäksi "automaattinen joutokäynti" -ominaisuus ja "Eco-tila" polttoaineen kulutuksen vähentämiseksi.





ERINOMAINEN SUORITUSKYKY

Voimalinjan parantaminen (moottori, hydraulikkapumppu, ohjausventtiili): tehon ja kompaktin välillä ei tarvitse tehdä kompromisseja. Näin Yanmar-asiakkaat voivat tehdä raskaita töitä rajallisessa tilassa.



ENSILUOKKAINEN VAKAUS

Alustan vankka X-runkomalli, suurempi käyttöpaino ja uusi kaivuupuomin rakenne: vaikuttavaa vakautta, erityisesti sivusuunnassa.



KOKONAISUUS

Uudelleen suunniteltu kokonaisuus, jossa uudenlainen kinematiikka ja puomirakenne. Tyvitaiton nivel on kehitetty kestävämmän ja pidempään sekä alentamaan koko elinkaaren kustannuksia.

ERITYISEN KOMPAKTI



Vi057-6-MALLISSA ON HYÖDYNNETTY YANMARIN AINUTLAATUISTA KOKEMUSTA ZERO TAIL SWING -KAIVUREIDEN KEHITTELYSSÄ. ViO-KONSEPTIN KEHITTÄMISESTÄ VUONNA 1995 SAAKKA YANMAR ON OLLUT JOHTAVASSA ASEMASSA KAIKKEIN KOMPAKTIMPIEN KAIVUREIDEN KEHITTELYSSÄ.



**YANMAR
TRUE ZTS**

Vi057-6 on todennäköisesti luokkansa kompaktein kaivuri, joka antaa Yanmar-asiakkaille mielenrauhan työskentelyyn, erityisesti kaupunkiympäristössä, jossa tilaa on rajoitetusti.

Vi057-6-puomin uusi muotoilu takaa myös erittäin pienen kääntösäteen.

ViO-MALLIN EDUT

- + Sekä käyttäjän että muiden työmaalla olevien parempi turvallisuus: nämä ovat tärkeitä asioita työmailla.
- + Takana oleva kuollut kulma on pienennetty minimiin: parantaa entisestään koneen ympärillä työskentelevien turvallisuutta.

UUSI PUOMI

Vaikka puomin pituus on pysynyt 2950 millissä, sen muotoa on muutettu radikaalilla tavalla, jolloin Vi057-6-mallin nostovoima paranee 10 %:lla.

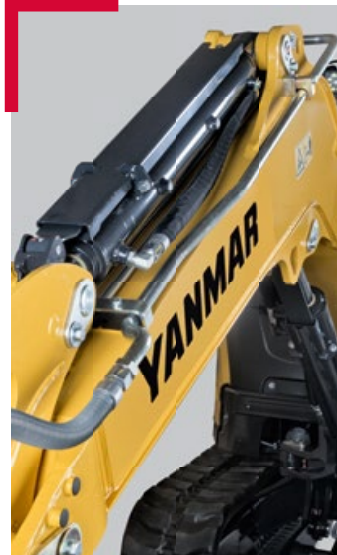
Uusi muotoilu vähentää myös rakennepainoa 40 kg:lla ja parantaa koneen vakautta.

Kotelorakenteisen puomin rakenne parantaa kestävyyttä ja käyttöikää. Puomin pohjaa ja tyvitaittoa on vahvistettu, mikä pidentää käyttöikää entisestään ja vähentää koneen koko elinkaaren kustannuksia.



MARKKINOIDEN PARAS KAIVUPUOMIN JA -VARREN SUOJAUS

Vi057-6-mallissa on ainutlaatuinen ja täydellinen kaikkien puomien ja varsisylinterien suojaus. Kaikkia sylinteriputkia ja -tankoja suojaa jousityyppinen teräslevy, joka suojaamalla vähentää huomattavasti koneen koko elinkaaren korjauskustannuksia.



SUORITUSKYKY

Vi057-6-mallissa on parannettu voimalinja: uuden, tehokkaamman moottorin, hydraulikkapumppujen (+14 %) ja uuden ohjausventtiilin yhdistelmä parantaa jaksoaikoja yli 10 %:lla.

VIPPS-HYDRAULIIKKAPIIRI (ViO PROGRESSIVE 3 -PUMPPUJÄRJESTELMÄ)

Vi057-6-mallin hydraulikkapiirissä on yhdistetty voimansäätö, jossa on kaksi muuttavavirtauksista mäntäpumpua ja monitoiminen suuntaohjausventtiili. Pumput kytkeytyvät automaattisesti riippuen suoritettavasta tehtävästä, mikä helpottaa käyttäjää tehtävissään. Pumppuvirtausten yhdistelmä pystyy kasvattamaan työskentelynopeutta, ja toisaalta järjestelmä mahdollistaa kaikkien tehtävien sujuvan ja samanaikaisen suorittamisen, myös siirtoajossa.



HELPPO KÄYTTÄÄ

LISÄHYDRAULIIKKAPIIRIEN SÄÄDETTÄVÄT PROPOTIONAALIOHJAUKSET

Vi057-6-mallin vakiovarusteisiin kuuluu kaksi lisähydraulikkapiiriä. Molempia käytetään ohjaussauvan (propo-)kytkimellä, mikä säätelee öljyn virtauksen määrän ja suunnan. Lisäksi kussakin piirissä on helppokäyttöinen potentiometri, joka säätelee lisähydraulikkapiirin kokonaisöljynvirtauksen jokaisen työlaitteen vaatimuksiin.

VOIMANSIIRTO

Vi057-6-mallin moottori saa aikaan 10 % suuremman vääntömomentin parantaen työtehoa ja tuottavuutta, erityisesti tasoituskäytössä. Vakiovarustukseen kuuluu lisäksi kaksi uutta "automaattista 2-nopeus" -käyttömoottoria, jotka vaihtavat automaattisesti pienemmälle tai suuremmalle vaihteelle riippuen vaaditusta tehtävästä. Käyttäjälle tarjotaan automaattisesti parhain nopeus- tai työntövoimavaihtoehto, mikä tekee käytöstä helpompaa ja parantaa käyttömukavuutta.

TEHOKAS YANMAR-MOOTTORI

Vi057-6-mallissa on hyödynnetty teollisten dieselmoottorien johtavien valmistajien edistyneintä tekniikkaa.

48,4 HP TNV -moottorissa on suoraruiskutus, joka saa aikaan sylinterissä puhtaan palamisen. Vi057-6-mallin älykäs moottorinohjaus on varmistettu täysin elektronisella ohjauslaitteella. Vi057-6-mallin 4TNV84T-versiossa on turboahtamisen aikaansaama parempi teho ja vääntömomentti, ja se on aikaisempaa polttoainetehokkaampi. Näin voidaan alentaa kierroslukua 200 rpm:llä ja parantaa huomattavasti käyttäjän ja muiden alueella olevien korviin kantautuvaa melua.

Vi057-6-mallin design on suunniteltu tulevaisuutta varten niin, että siihen voidaan integroida Stage V -yhteensopiva moottori, 4TNV86CT-PBV, jonka Yanmar tuo markkinoille kesäkuussa 2017.



ECO-TILA

Eco-tila valvoo tehokkaasti moottorin nopeutta, jota vähennetään 300 rpm:llä. Näin polttoaineen kulutus saadaan erittäin alhaiseksi.



AUTOMAATTINEN JOUTOKÄYNTI

Moottori siirtyy joutokäynnille, jos käyttäjä ei kosketa käyttövipuja 4 sekuntiin. Ympäristönsuojelua (melun ja päästöjen vähentäminen) ja polttoaineen alhaista kulutusta on parannettu entisestään.



VAKAUS

AINUTLAATUINEN ALAVAUNU

Alustan X-mallinen kennorakenne takaa erinomaisen vääntöjäykkyyden. Runko on suunniteltu parasta mahdollista kestävyyttä silmällä pitäen.

Kaikki alustan komponentit on päivitetty:

- + kääntöpyörän leveyttä kasvatettu 25%
- + tukirullien halkaisijaa kasvatettu 14% ja leveyttä 13%
- + vetopyörän leveyttä kasvatettu 29%

Nämä parannukset kasvattavat koneen kestävyyttä ja käyttöikää sekä vähentävät sen koko elinkaaren käyttökustannuksia.

Tämä uusi alavaunu ja optimoitu massan jakautuminen parantaa Vi057-6-mallin vakautta.



KONEEN KORKEUS

Alavaunun uusi rakenne pienentää koneen korkeutta optimaaliseen 2,54 metriin, mikä helpottaa koneen kuljettamista. Lisäksi se kasvattaa maavaraa 28 %:lla eli 345 mm:iin



TURVALLISUUS

Vi057-6 ohjaamon rakenne on suunniteltu vastaamaan ROPS-sertifiointia (Roll-Over Protective Structure - turvallisuus kaatumistilanteissa) sekä FOPS-tasoa 1 (Falling Object Protective Structure - putoavilta esineiltä suojaava rakenne).

LED-VALAISTUS: TEHOKKUUTTA ALHAISELLA VIRRANKULUTUKSELLE

Jotta Vi057-6 toimisi turvallisesti, tehokkaasti ja tarkasti pimeässä, siinä on vakiona 1 LED-valo, joka sijaitsee puomin sisäosassa. LED-tekniikka takaa tehokkaan valaistuksen vähentäen energiankulutusta, mikä kasvattaa akun käyttöikää. Ohjaamon eteen voidaan lisätä kaksi LED-valoa lisävarusteena sekä yksi LED-takavallo ja pyörivä majakka.



HUOLTO

HELPPO PÄÄSY HUOLTKOhteisiin

Päivittäinen huolto on voitava suorittaa helposti. Moottorin kuomu ja koneen oikea puolen luukut ovat helppoja avata. Näin päästään käsiksi kaikkiin pääelementteihin: ilmansuodattimeen, jäähdyttimeen, tankkauspumppuun, akkuun, polttoainesäiliöön, hydraulikkaöljysäiliöön, moottoriöljyn mittatikkuun, vedenerottimeen, jäähdytysnestetasoon jne...



PITKÄT HUOLTOVÄLIT

Yanmar-kaivurit on suunniteltu työskentelyyn, ja siksi olemme pidentäneet huoltovälejä.



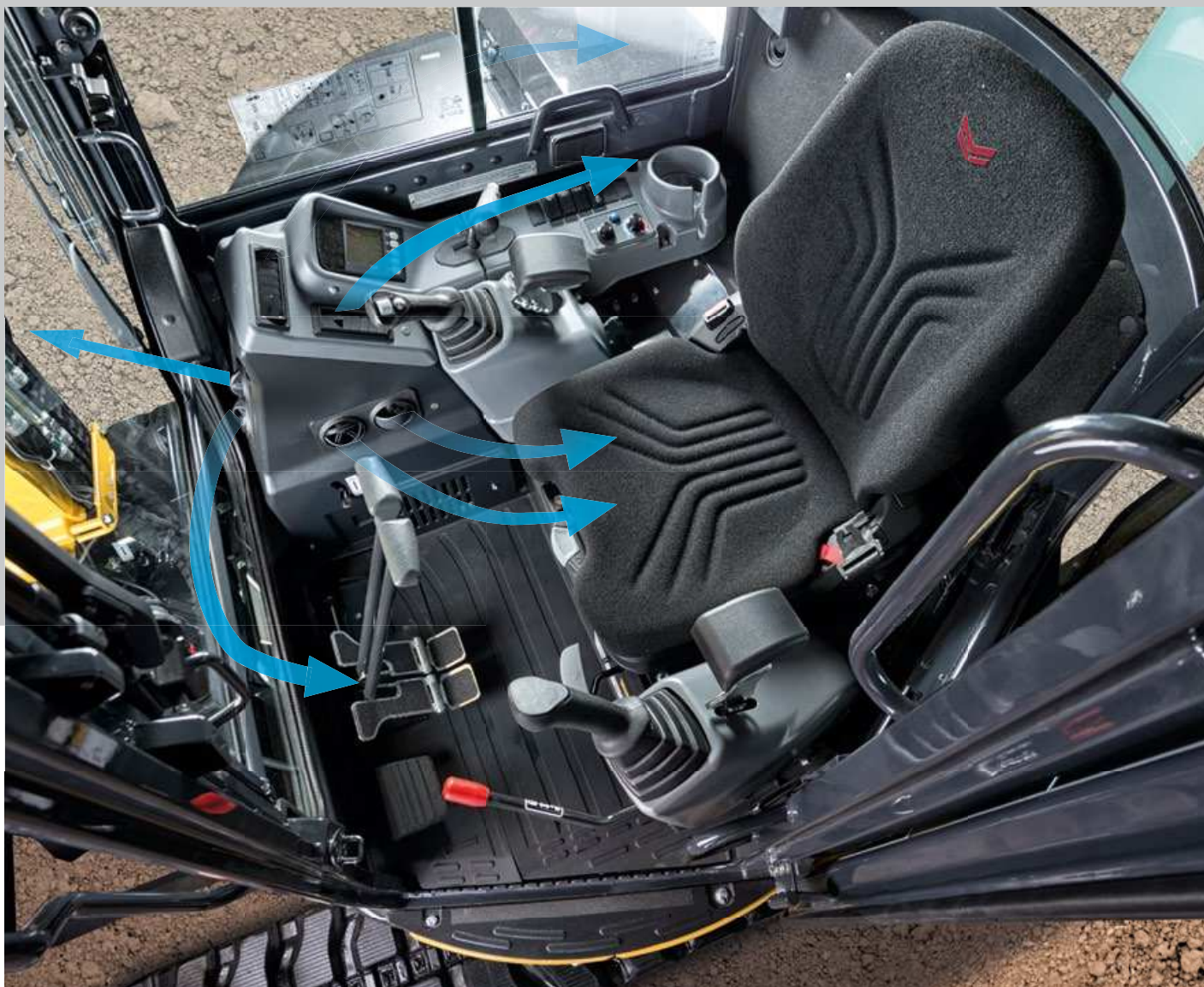
PARHAAT KOMPONENTIT

Kaikki Vi057-6 komponentit on suunniteltu niin, että ne tekevät koneesta luotettavan, kestävän ja kykenevän vaativiin töihin.

MUKAVUUS

TILAVA JA MUKAVA OHJAAMO

Yanmarin mallisuunnittelun pohjalla on kuljettajan ergonomia, ja siksi kehittelimme kaikkia kuljettajia palvelevan konseptin, jossa keskitytään mm. kahvoihin, kaiteisiin, ovilukituksiin ja kuomun kahvaan. Kaikki tämä lisäjalkatilaan yhdistettynä parantaa kuljettajan mukavuutta ja turvallisuutta.



PARANNETTU ILMANKIERTO

Ilmanjakelua ja -kiertoa ohjaamossa on parannettu optimaalisesti sijoitetuilla kuudella tuuletusaukolla. Jäänpoistotoiminto takaa ohjaamon täydellisen huurteen poiston. Lisäksi toimintoihin on lisätty raikasilma-/ilmankierrätystoiminto. Molempiin sisäilmansuodattimiin pääsee helposti käsiksi. Nämä muutokset parantavat huomattavasti kuljettajan mukavuutta, erityisesti kuumina päivinä.

Vi057-6-malliin on mahdollista saada myös ilmastointijärjestelmä, jota on huomattavasti paranneltu lisäämällä jäähdytystehoa ja nostamalla ilmanvaihtotehoa.

NÄKYVYYS KAIKKIIN SUUNTIIN

Vi057-6 tarjoaa käyttäjälle ergonomisen työympäristön, erinomaisen näkyvyyden ja poikkeuksellisen korkean turvallisuuden. Ohjaamo on muotoiltu niin, että kuljettajalla on näkyvyys 360°, mikä parantaa työskentelypaikan turvallisuutta ja tehostaa työskentelyä.

Vi057-6-mallissa on kolme peiliä, jotka auttavat kuljettajaa valvomaan työskentelyaluetta ilman, että hänen on poistuttava istuimeltaan.



HILJAINEN OHJAAMO

Yanmarin insinöörit ovat antaneet paljon painoa innovatiivisiin keinoihin melutasojen vähentämiseksi. He ovat onnistuneet vähentämään melutasoa 3 dB:llä (A). Kuljettajan mukavuus on näiltäkin osin edelleen parantunut.

MUKAVA, SÄÄDETTÄVÄ ISTUIN

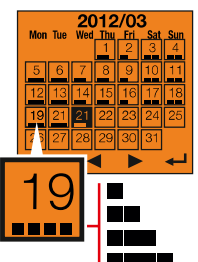
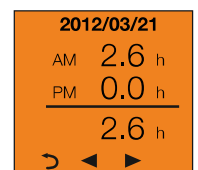
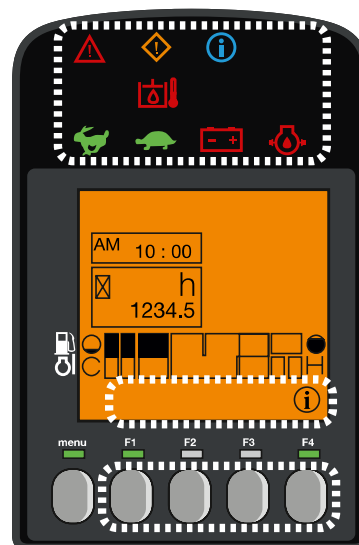
Ilmajoustitettu istuin tarjoaa lukuisia säätömahdollisuuksia, jotta kuljettaja voi säätää istuimen juuri itselleen sopivaksi. Mittaristo on suunniteltu uudelleen, samoin kuin käsinojat – nämäkin käyttömukavuutta ajatellen.



DIGITAALINEN NÄYTTÖ/ KÄYTTÖLIITTYMÄ

Vi057-6-mallissa on digitaalinen käyttöliittymä, joka antaa käyttäjälle reaaliaikaisia tietoja koneen tilasta. Oikeanpuoliseen konsoliin on integroitu täydellisesti 3.3" näyttö, joka tarjoaa erinomaisen näkyvyyden. Näytön kautta kuljettaja saa hyödyllisiä tietoja LED-valojen kautta sekä ilmoituksia tärkeistä seikoista, kuten polttoainenkulutuksesta, polttoainemittarista, jäähdytysnesteen lämpötilamittarista jne.

Liittymä auttaa asiakasta huoltovälien kanssa sekä erilaisten toimenpiteiden ohjelmoimisessa. Lisäksi se toimii diagnostiikkatyökaluna vikatapauksissa lähettämällä virhekoodin ja tietokuvakkeen näytölle.



LAITTEISTO



[VAKIOLAITTEISTO]

SUORITUSKYKY

4TNV84T Yanmar-diesel | Suora ruiskutus | Moottorin ohjausyksikkö (ECU) | Eco-tila | Automaattinen tyhjäkäyntijärjestelmä | VIPPS-hydrauliikkajärjestelmä (ViO Progressive 3 -pumppujärjestelmä) | Lisähydrauliikkapiiri, jossa potentiometrillä saadaan kaivuvarren päähän säädettyä proportionaalista hydraulituottoa. | Automaattinen 2. nopeus | Suodatin ohjaushydrauliikkapiirissä | Ulkoinen hydrauliikkaöljymittari | 1 LED-valo integroituna puomiin | Kaivuvarren sylinterillä 2 mahdollista kiinnityspaikkaa.

MUKAVUUS

LCD-näyttö | Säädettyä ja kallistettava istuin, jossa kangaspäällysteet, ilmajousitus ja niskatuki | Säädettyä rannetuki | Jalkatuet | Leveät ohjauspolkimet | Tuulilasi, jossa 2 täysin sisään vedettävää osaa | Oikealla puolella liukuva kaksoisikkuna | Läpinäkyvät yläosat edessä | Tuulilasinpyyhkimet | Tuulilasin pesulaite | Automaattinen kattolamppu | 2 x 12 V:n pistorasia | Säilytyslaatikot | Turvallinen asiakirjojen säilytys | Pidike

TURVALLISUUS JA KESTÄVYYS

Kaiteet | Turvavipu | Rullaturvavyö | Hätävasara | Kiinnityspisteet | 3 peiliä | Äänitorvi | Puskulevyn hydrauliletku kahdesta osasta | Täydellinen sylinterin suojaus (puomi, varsi ja puskulevy) | Hankauksen kestävillä suoilla suojatut letkut | Lukittavat luukut

SEKALAISTA

Polttoainemittari | Työkalulaatikko | Työkalusarja | Rasvapuristin

[LISÄVARUSTEET]

LISÄVARUSTEET JA SUORITUSKYKY

Terästelaketjut | Pehmusteet terästelaketjuille | Pitkä varsi (+290 mm) | Lisävastapaino (+195 kg) | 2. lisäpiiri, jossa potentiometrillä säädettyä proportionaalinen ohjaus | Linjan huippupaine 165 baaria hydrauliselle pikaliittimelle ja ohjatut turvalaitteet (kaksivaikutteinen) | Pikaliittimet | Bio-öljy | 2 LED-valoa ohjaamon edessä | 1 pyörivä LED-varoitusvalo | 1 LED-takavalon ja 1 pyörivän varoitusvalon sarja | Parempi öljyn suodatus

MUKAVUUS JA HELPPOKÄYTTÖISYYS

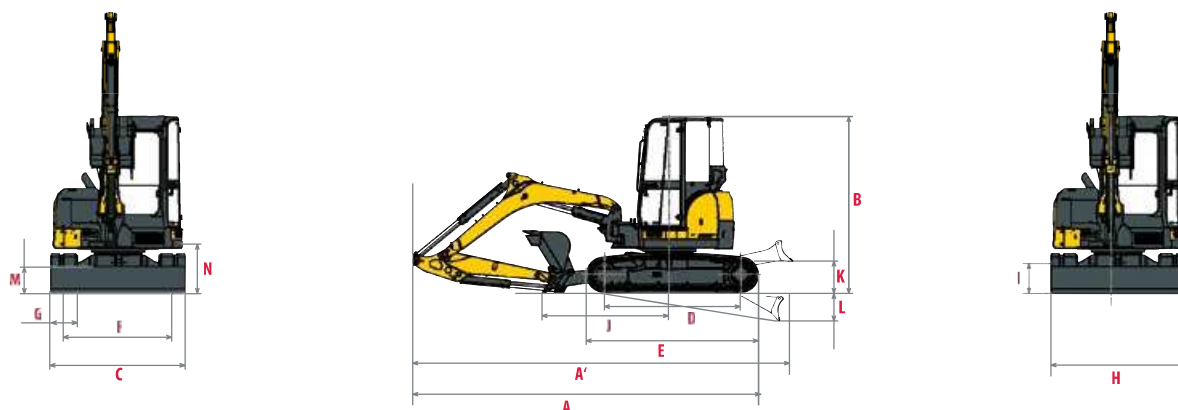
Suunnanvaihtoinen ilmastointi | Säädettyä ja kallistettava istuin, jossa skai-keinoahkapäälinen | Istuinsuojus | Radio | Sähköinen tankkauspumppu | Keskusvoitelujärjestelmä

TURVALLISUUS JA KESTÄVYYS

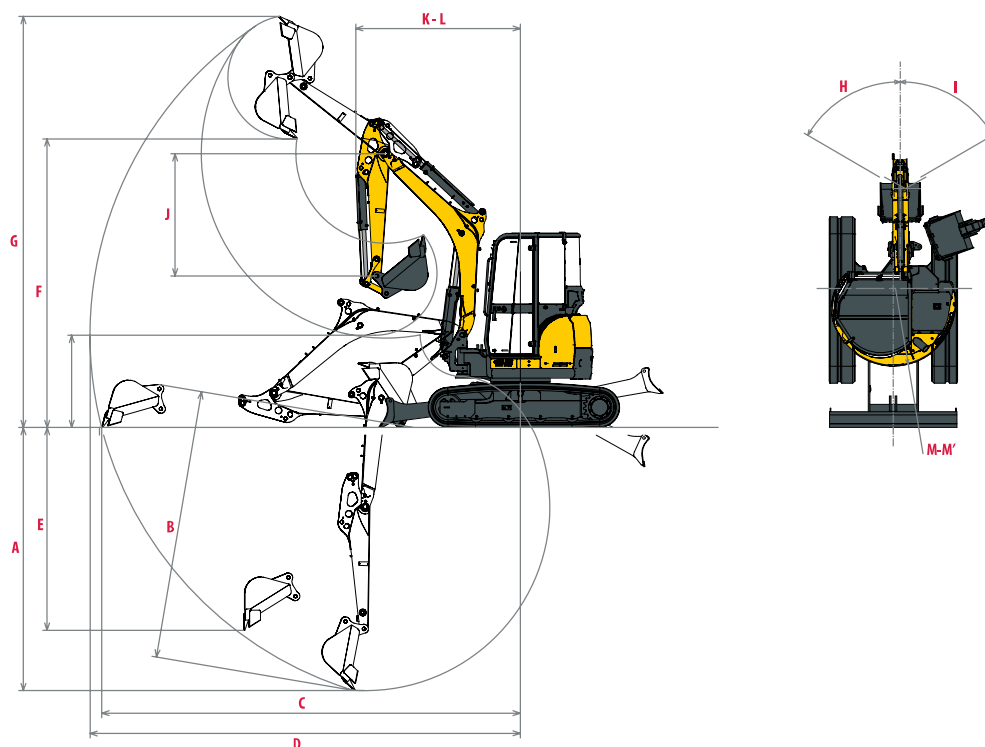
Turvaventtiili nostoa varten + ylikuormitusvaroitin | FOPS 1 -etusuoja | Varkaudenestolaite (avain/näppäimistö) | GPS-jäljitys | Asentotunnistin/-hälytys

[LISÄLAITTEET]

Yanmar toimittaa lisävarusteita, jotka sopivat tarpeisiisi ja vastaavat maassasi noudatettavia turvallisuusstandardeja: mekaaninen pikaliitin, hydraulinen pikaliitin, ojakauba, kallistuva kauha, kuokkakauha, hydraulivasara...



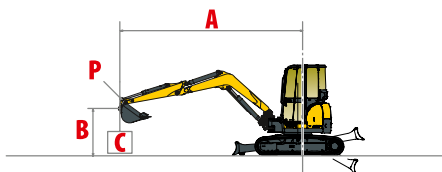
A Kokonaispituus	5510 / 5600 * mm	H Puskulevyn kokonaisleveys	1970 mm
A' Kokonaispituus levy takana	6070 / 6160 * mm	I Levy kokonaiskorkeus	400 mm
B Kokonaiskorkeus	2540 mm	J Levyn etäisyys	1890 mm
C Kokonaisleveys	1990 mm	K Suurin nostokorkeus maasta	500 mm
D Telan pituus maassa	2070 mm	L Suurin laskusyvyys maasta	540 mm
E Alustan pituus	2590 mm	M Pienin maavara	345 mm
F Kaista	1590 mm	N Maavara vastapainon alla	625 mm
G Telaleveys	400 mm		



A Suurin kaivamissyvyys - terä nostettuna	3710 / 4000 * mm	H Puomin kääntö vasemmalle	68°
B Suurin kaivamissyvyys - terä laskettuna	3920 / 4210 * mm	I Puomin kääntö oikealle	68°
C Suurin kaivamisulottuvuus maasta	5950 / 6230 * mm	J Kaivuvarren pituus	1650 / 1940 * mm
D Suurin kaivamisulottuvuus	6100 / 6370 * mm	K Etupuomin kääntö	2180 / 2320 * mm
E Suurin pystyseinän kaivussyvyys	2930 / 3210 * mm	L Etukääntösäde puomin käännöllä	1760 / 1880 mm
F Suurin purkukorkeus	4240 / 4420 * mm	M Takapuomin kääntö	995 mm
G Suurin leikkauskorkeus	5900 / 6080 * mm	M' Takapuomin kääntö lisävastapainolla	1070 mm

*pitkä kaivuvarsi

NOSTOVOIMA



Charge de basculement,
flèche longitudinale



Charge de basculement,
flèche transversale

Vakiovarsi																						
Puskulevy maassa										Puskulevy nostettuna												
A	(A=)	Max.		5 m		4 m		3 m		2 m		(A=)	Max		5 m		4 m		3 m		2 m	
B																						
4 m	3775	940	*1110	-	-	*1095	*1095	-	-	-	-	3775	910	*1110	-	-	*1095	*1095	-	-	-	-
3 m	4465	725	*1140	-	-	*1140	*1140	-	-	-	-	4465	725	745	-	-	*1140	*1140	-	-	-	-
2 m	4795	630	*1160	695	*1190	970	*1355	*1715	*1715	-	-	4795	630	690	660	765	940	1060	*1715	*1715	-	-
1 m	4860	610	*1205	665	*1265	910	*1570	1315	*2285	-	-	4860	600	670	655	745	900	1000	1315	1500	-	-
0 m	4670	630	*1235	640	*1275	845	*1670	1305	*2430	2100	*3170	4670	630	715	630	725	845	940	1245	1430	2020	2315
-1 m	4180	715	*1265	-	-	860	*1600	1235	*2315	2180	*3265	4180	695	775	-	-	860	940	1245	1400	2160	2385
-2 m	3225	1000	*1195	-	-	-	-	1255	*1775	-	-	3225	990	1060	-	-	-	-	1265	1410	-	-

Vakiovarsi, lisävastapaino																						
Puskulevy maassa										Puskulevy nostettuna												
A	(A=)	Max		5 m		4 m		3 m		2 m		(A=)	Max		5 m		4 m		3 m		2 m	
B																						
4 m	4290	1000	*1110	-	-	*1095	*1095	-	-	-	-	4290	970	*1110	-	-	*1095	*1095	-	-	-	-
3 m	4890	770	*1140	-	-	*1140	*1140	-	-	-	-	4890	780	810	-	-	*1140	*1140	-	-	-	-
2 m	5190	690	*1160	750	*1190	1040	*1355	*1715	*1715	-	-	5190	680	760	720	820	1010	1140	*1715	*1715	-	-
1 m	5250	670	*1205	720	*1265	980	*1570	1430	*2285	-	-	5250	650	730	700	800	970	1090	1430	1630	-	-
0 m	5080	680	*1235	700	*1275	920	*1670	1420	*2430	2330	*3170	5080	680	770	690	780	910	1030	1350	1560	2240	2580
-1 m	4650	770	*1265	-	-	930	*1600	1340	*2315	2400	*3265	4650	760	840	-	-	930	1020	1360	1530	2380	2650
-2 m	3840	1070	*1165	-	-	-	-	1370	*1775	-	-	3840	1070	1150	-	-	-	-	1370	1540	-	-

Pitkä varsi																						
Puskulevy maassa										Puskulevy nostettuna												
A	(A=)	Max		5 m		4 m		3 m		2 m		(A=)	Max		5 m		4 m		3 m		2 m	
B																						
5 m	3640	*1040	*1040	-	-	-	-	-	-	-	-	3640	*1040	*1040	-	-	-	-	-	-	-	-
4 m	4630	770	*960	-	-	*930	*930	-	-	-	-	4630	760	*960	-	-	*930	*930	-	-	-	-
3 m	5180	640	*1010	680	*1000	*1000	*1000	-	-	-	-	5180	630	710	670	760	*1000	*1000	-	-	-	-
2 m	5460	570	*1040	670	*1070	940	*1210	*1530	*1530	-	-	5460	560	610	650	720	930	1010	*1530	*1530	-	-
1 m	5526	550	*1070	640	*1160	890	*1450	1320	*2070	-	-	5526	530	590	620	690	870	960	1280	1500	-	-
0 m	5360	560	*1110	620	*1230	830	*1620	1240	*2360	2050	*3150	5360	550	620	610	670	820	930	1220	1410	2020	2230
-1 m	4960	630	*1160	-	-	850	*1610	1250	*2290	2090	*3390	4960	620	680	-	-	820	910	1220	1360	2060	2410
-2 m	4230	770	*1180	-	-	830	*1320	1190	*1920	1980	*3000	4230	750	840	-	-	810	910	1170	1320	1970	2500

Pitkä varsi, lisävastapaino																						
Puskulevy maassa										Puskulevy nostettuna												
A	(A=)	Max		5 m		4 m		3 m		2 m		(A=)	Max		5 m		4 m		3 m		2 m	
B																						
5 m	3640	*1040	*1040	-	-	-	-	-	-	-	-	3640	*1040	*1040	-	-	-	-	-	-	-	-
4 m	4630	840	*960	-	-	*930	*930	-	-	-	-	4630	830	*960	-	-	*930	*930	-	-	-	-
3 m	5180	700	*1010	740	*1000	*1000	*1000	-	-	-	-	5180	690	770	730	830	*1000	*1000	-	-	-	-
2 m	5460	620	*1040	730	*1070	1020	*1210	*1530	*1530	-	-	5460	610	670	710	790	1010	1100	*1530	*1530	-	-
1 m	5520	600	*1070	700	*1160	970	*1450	1440	*2070	-	-	5520	580	650	680	760	950	1050	1400	1640	-	-
0 m	5360	620	*1110	680	*1230	910	*1620	1360	*2360	2290	*3150	5360	610	680	670	740	900	1020	1340	1550	2260	2510
-1 m	4960	690	*1160	-	-	930	*1610	1370	*2290	2330	*3390	4960	680	750	-	-	900	1000	1340	1500	2300	2690
-2 m	4230	850	*1180	-	-	910	*1320	1310	*1920	2220	*3000	4230	830	920	-	-	890	1000	1290	1460	2210	2780

[Tässä taulukossa esitetyt tiedot vastaavat nostokapasiteettia IOS 10567 -normin mukaan. Ne eivät sisällä kauhan painoa ja vastaavat 75 %:a suurimmasta staattisesta kaatokuormasta 87 %:lla hydraulisesta nostovoimasta. Tähdellä (*) merkityt tiedot ovat nostovoiman hydrauliset rajat.]

TEKNISET TIEDOT

[PAINO +/- 2 % (EN-STANDARDIT)]

	Paino	Maan paine
Toimintapaino (kumitelat)	5485 kg	0,30 kgf/cm ²
Kuljetuspaino (kumitelat)	5410 kg	0,30 kgf/cm ²
Terästelöillä	5515 kg	0,31 kgf/cm ²
Lisävastapainolla	+ 195 kg	-

[MOOTTORI]

Tyyppi	4TNV84T-ZMBV
Polttoaine	Diesel
Nettoteho	32,6 kW (kierrosluvulla 2200 rpm)
Bruttoteho	33,4 kW (kierrosluvulla 2200 rpm)
Kuutiotilavuus	1,995 l
Suurin vääntövoima	149,5 - 162,8 Nm
Jäähdytys	Nestejäähdytys
Käynnistin	12 V - 2,3 kW
Akku	12 V - 100 Ah
Vaihtovirtageneraattori	12 V - 55 A

[HYDRAULINEN JÄRJESTELMÄ]

Enimmäispaine	245 bar
1 muuttuvavirtauksinen kaksoismäntäpumppu	2 x 45,8 l.min ⁻¹
1 hammaspyöräpumppu	37 l.min ⁻¹
1 hammaspyöräpumppu ohjauslinjassa	10,8 l.min ⁻¹

PTO	Teoreettinen tieto 2200 rpm:ssa	
	Paine (baaria)	Virtaus (l.min ⁻¹)
2-suuntainen	0 - 245	37 - 82,8
1-suuntainen	0 - 245	37 - 82,8



Öljyn virtaus kasvaa paineen kasvaessa

[SUORITUSKYKY]

Siirtonopeus	2,2 - 4,4 km/h
Ylävaunun kiertonopeus	10 rpm
Kaivuuteho (varsi)	24,4 / 22,2 kN (pitkällä varrella)
Kaivuuteho (kauha)	41,9 kN
Vetovoima	55,8 kN
Kallistuskyky	30°
Melutaso (2000/14/CE & 2005/88/CE)	79 dB(A) / 94 dB(A)

[ALAVAUNU]

Ylärullien määrä	1
Alarullien määrä	4
Telojen kiristysjärjestelmä	Rasvasäätö

[KAPASITEETIT]

Polttoainetankki	66 l
Jäähdytysneste	7,1 l
Moottoriöljy	7,4 l
Hydraulinen piiri	74 l
Hydraulisäiliö	38 l

HUOLTOVÄLIT

[Vaihda moottorin öljy ja suodatin: 50 tunnin kuluttua (1. kerta) / 500 tunnin kuluttua (2. kerta)] [Vaihda polttoainesuodatin: 250 tunnin kuluttua] [Vaihda hydraulikaöljy: 1000 tunnin kuluttua] [Vaihda hydraulika-suodatin: 50 tunnin kuluttua (1. kerta) / 500 tunnin kuluttua (2. kerta)] [Vaihda jäähdytysneste: 2000 tunnin kuluttua]



YANMAR



Yanmar Construction Equipment Europe
25, rue de la Tambourine, 52100 SAINT-DIZIER
France

ycee-contact@yanmar.com

www.yanmarconstruction.eu

Kuvat eivät sopimusperusteisia - Painettu Ranskassa - Valmistaja pidättää oikeuden tässä kuvastossa olevien tietojen muuttamiseen ilman ennakkoilmoitusta. Lisätietoja saat valtuutetulta Yanmar Construction Equipment -jälleenmyyjältä.

FI_Vi057-6_0117