



**KRAMER**

Pyöri- ja teleskooppiyörikuormaajat



## Tehon uusi määritelmä.

8-sarjan yörikuormaajat ja teleskooppiyörikuormaajat.

## Joka suhteessa turvallinen – Kramerin pyörä- ja teleskooppi- pyöräkuormaajat.

Nelipyöräohjauksen ja jakamattoman rungon ansiosta aina erittäin vakaa. Älykkäät toiminnot ja laaja valikoima työlaitteita ympärivuotiseen käyttöön. Pitkä käyttöikä ja taloudellisuus lisäävät investoinnin turvallisuutta.

Kramerilla turvallisuus, mukavuus ja laaja lisävarustevalikoima ovat ensimmäisellä sijalla. Ne näkyvät tuotteidemme jokaisessa yksityiskohdassa. Näin ollen voit luottaa täysin Kramerin 8-sarjan pyöräkuormaajiin ja teleskooppi-  
pyöräkuormaajiin. Käyttötarkoituksesta riippumatta.

## Sinun menestyksesi. Meidän mittapuumme.

### Harkittu – alusta alkaen.

Kun valitset Kramerin tuotteen, valitset koneen, jonka kehittämisessä on keskitytty erityisesti yhteen asiaan: ko-  
vaan työarkeen. Kiinnitämme alusta asti huomiota siihen, että tuotteemme täyttävät yhtä lailla niin asiakkaidemme kuin tulevaisuuden vaatimukset. Vaativat pitkäaikaiset, useita tuhansia käyttötunteja kattavat testit takaavat uusien konesukupolvien korkean laadun ja markkinakypsyyden.

### Made in Germany – maailmanlaajuisesti kysytty.

Pfullendorfissa sijaitseva Kramer-Werke on yksi maailman johtavista kompaktien rakennuskoneiden valmistajista. Tiukat materiaaleja, tekniikkaa ja laatua koskevat standardit ovat tuotteidemme tehokkuuden ja pitkäikäisyyden taak.



### Sinua varten – silloin, kun tarvitset meitä.

Hyödynnä ensiluokkaista täyden palvelun huoltoamme: palvelu kattaa alkuperäiset varaosat sekä ammattilaisen suorittamat diagnoosit ja huollot. Lisäksi käytettävissäsi on kattava kauppiasverkosto koulutettuine huoltohenkilökuntineen.

### 8-sarjan pyöräkuormaajat



**8075**

Kauhan tilavuus: 0,75 m<sup>3</sup>



**8085**

0,85 m<sup>3</sup>



**8095**

0,95 m<sup>3</sup>



**8105**

Kauhan tilavuus: 1,05 m<sup>3</sup>



**8115**

1,15 m<sup>3</sup>

### 8-sarjan teleskooppi- pyöräkuormaajat



**8085T**

Kauhan tilavuus: 0,85 m<sup>3</sup>



**8095T**

0,95 m<sup>3</sup>

# Ulkoa tukeva. Sisältä älykäs.

**Erinomainen suorituskyky**  
kompaktien mittojen ja optimaalisen  
teho-paino-suhteen ansiosta.

**Voimakkaat, suorituskykyiset ja  
hiljaiset moottorit.**

**Portaaton voimansiirto**  
– valittavissa jopa 40  
km:iin/h asti – takaa herkän  
työskentelyn ja suuret nos-  
tovoimat.

**Lukuisia rengasvaihtoehtoja**  
monenlaisiin käyttötarkoituksiin.

**3 ohjaustapaa** vastaavat  
kaikenlaisiin vaatimuksiin.

**Mukava ohjaamo**, johon voi nousta molemmilta  
puolilta ja jonka laaja lasitus takaa parhaan mahdol-  
lisen näkyvyyden kaikkiin suuntiin sekä mahdollis-  
taa tarkan työskentelyn.

**Teleskoopin ajaminen sisään ja  
ulos** käy pehmeästi ääriasentojen  
vaimentimen ansiosta.

**Tehokkaampi** hydraulisen pikavaihto-  
järjestelmän ja teleskooppipyöräkuor-  
maajien Z-kinematiikkaa hyödyntävän  
kuormauslaitteen rinnakkaisajon  
ansiosta.

**Suurempi ulottuvuus ja nostokorkeus** teles-  
kooppikuormauslaitteen myötä.

**Joustava käytössä** 3. hydraulipiirin ansiosta.  
Valinnaisena 4. hydraulipiiri sekä Powerflow-  
hydrauliikka ja lisälaitteet työskentelytasoa varten\*

**Tehokas työskentely** hydraulisen pikakiinnikejär-  
jestelmän, kuormanvakaajan ja P-kinematiikkaa hyö-  
dyntävän kuormauslaitteen rinnakkaisajon ansiosta.

**Korkeat kauhan reunat**, pitkä kauhan pohja  
sekä suuri kallistuskulma eteen- ja taaksepäin tekevät  
materiaalien kuljetuksen turvallisiksi ja nopeiksi.

**Erinomainen etenemiskyky** 100%:sesti  
päälle kytkettävän tasaussyörästön lukituksen  
ansiosta.

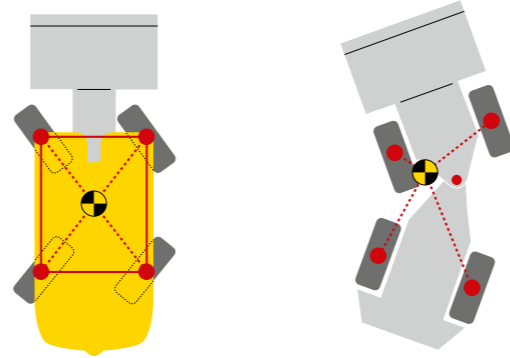
\* Kunkin maan ja alueen määräyksiä ja lakeja on noudatettava.



# Äärimmäinen vakaus. Erinomainen ohjattavuus.

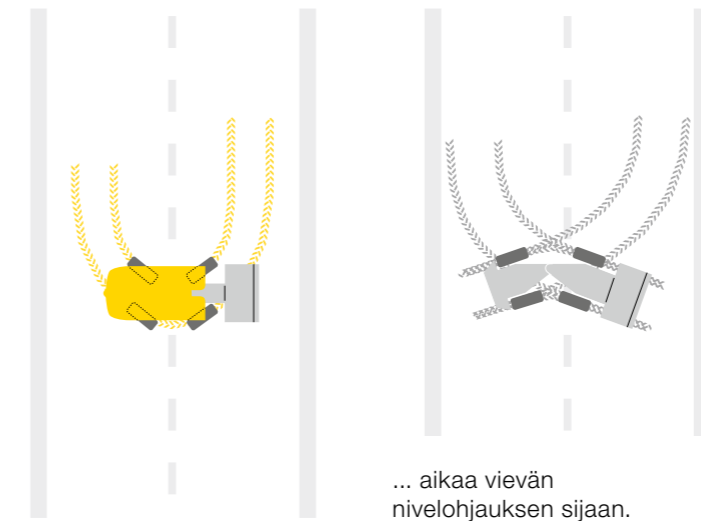
Turvallinen ja tehokas työskentely – Kramerin pyöri- ja teleskooppipyörikuormaajat takaavat sen joka tilanteessa.

Jakamaton runko takaa hyvän vakauden ...



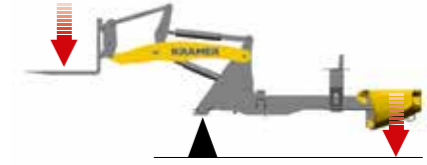
... ilman painopisteen siirtymistä.

Kääntyminen kerralla nelipyöriohjauksella ...

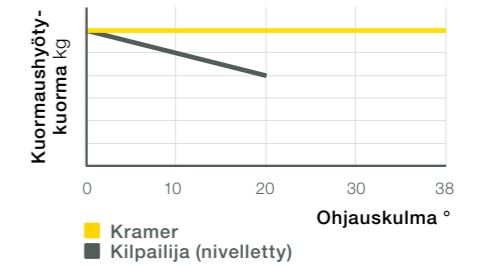


... aikaa vievän nivelohjauksen sijaan.

Vakaat nosto-olosuhteet vakaille hyötykuormille



Vakaa hyötykuorma



## Erittäin vakaa

Pyörikuormaajissamme on jakamaton runko, joka estää painopisteen muutokset jopa täydellä ohjaukulmalla. Näin ollen koneet vakuuttavat erinomaisella vakaudellaan – myös epätasaisella alustalla.

## Valtavan hyvä ohjattavuus

Nelipyöriohjaus ja jokaisen akselin 40 asteen ohjaukulmat tekevät koneesta erittäin ketterän. Tämä tekee monet ohjauksliikkeet tarpeettomiksi, ja työskentely käy nopeammin.

## Vakaa hyötykuorma

Jakamaton runko estää vastapainon ja kuormauslaitteen välisen etäisyyden muuttumisen. Tulos: Vakaat nosto-olosuhteet, jotka tekevät työskentelyn turvallisiksi kaikissa kuormaus tilanteissa. Tällöin hyötykuorma pysyy ohjaukulmasta riippumatta aina samana.



1



2



3

- Vakaa myös epätasaisessa maastossa:** jakamattoman rungon ansiosta kone on erittäin vakaa.
- Jopa kuorman ollessa korkea:** vakaa hyötykuorma kaikilla ohjaukulmilla.
- Ketteryys** vakuuttaa ennen kaikkea ahtaissa paikoissa.

## Voimakas moottori. Jokaiseen käyttötarkoitukseen.

Kramerin pyörä- ja teleskooppipyöräkuormaajien moottoreilla olet hyvin varautunut tulevaisuuden tiukkoihin pakokaasunormeihin. 8-sarjan moottorit vastaavat tämänhetkistä pakokaasunormia IIIB.\*

Niissä on vakiona 55 kW, ja ne on varustettu dieselhapetus-katalysaattorilla (DOC) – näin ollen voit luottaa koneen toimivuuteen joka tilanteessa. Lisäksi uudet moottorit tuottavat täyden tehon alhaisesta kierrosluvusta ja suuresta vääntömomentin noususta huolimatta. Suurimman mahdollisen tuottavuuden takaamiseksi 55 kW:n moottori on valinnaisena saatavilla dieselpartikkelisuodattimella (DPF), joka puhdistaa nokea jatkuvasti.

\*Poikkeus: 8075, joka vastaa tasoa IIIA.

### Huippusuorituskykyinen moottori:

- Vääntömomentti n. 15 % suurempi\*\*
- Huoltoa tarvitsematon pakokaasujen jälkikäsittely DOC-katalysaattorilla
- Polttoaineen säästö jopa 10%\*\*



\*\* Verrattuna edeltävään malliin, jossa 55 kW.

# DCR®

**Parannettu käynti:**  
Säästäväiset ja voimakkaat moottorit kaikissa Kramer-malleissa.



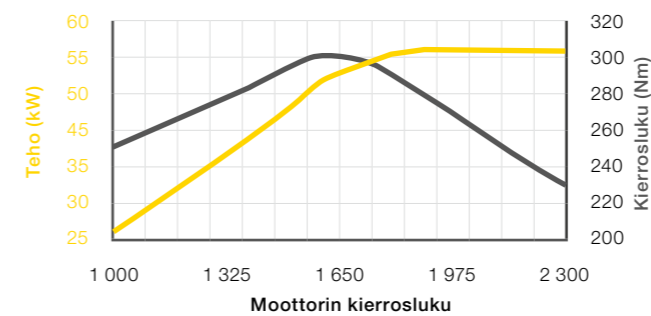
### Oikea moottori jokaiseen käyttötarkoitukseen: 8-sarjan moottorit yleiskatsauksessa.

	8075	8085	8095	8105	8115	8085T	8095T
<b>Moottori</b>	Yanmar	Deutz	Deutz	Deutz	Deutz	Deutz	Deutz
35 kW	●	-	-	-	-	-	-
55 kW	-	●	●	●	●	●	●
75 kW	-	-	-	○	○	-	○
DOC (55 kW ja 75 kW)	-	●	●	●	●	●	●
DPF (55 kW)	-	○	○	○	○	○	○

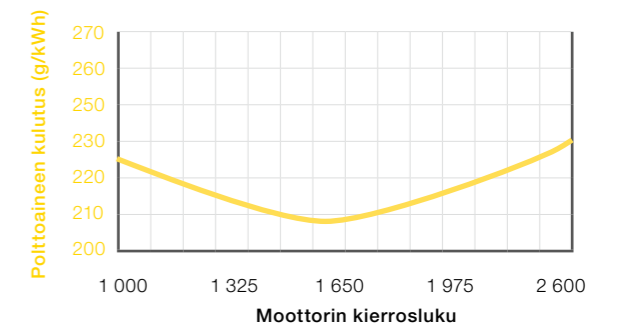
● Vakio  
○ Valinnainen  
- Ei saatavilla

### Tehokäyrät Deutz TCD 2.9 (55 kW, taso IIIB)

Ajettavuudeltaan ketterä myös kierrosluvun ollessa alhainen.



Suuri polttoaineen säästö täydellä teholla.





## Nopea tiellä. Tarkka työskentelyssä.

Suorituskykyinen käyttö sekä harkitut turva- ja mukavuustoiminnot – tällä yhdistelmällä Kramerin pyörä- ja teleskooppipyöräkuormaajat keräävät pisteet kotiin sekä tien päällä että työmaalla. Erityisen luotettavan toiminnan takaavat portaattomat ylivaihteet, joita Kramer on ollut kehittämässä: Ecospeed.

Sähköisen ohjaimen avulla vaihde mukautuu automaattisesti koneen kulloiseenkin kuormitustilaan. Näin ollen voit aina luottaa maksimaaliseen työntövoimaan samalla, kun moottorin kierrosluku pysyy alhaisena. Portaaton kiihdytys nolasta 40 km:iin/h.



**100 %:sesti päälle kytkettävä tasauspyörästön** lukitus pehmeille ja märille alustoille sekä lumelle: Kramerin pyörä- ja teleskooppipyöräkuormaajat selviytyvät vaativillakin alustoilla – kiitos 100 %:sesti päälle kytkettävän tasauspyörästön lukituksen, joka takaa käyttövoiman jakautumisen tasaisesti kaikille neljälle pyörälle.

**Maksimaalinen teho** – myös tieliikenteessä matkalla käyttöpaikalle.

**Constant  
Speed  
Drive** 



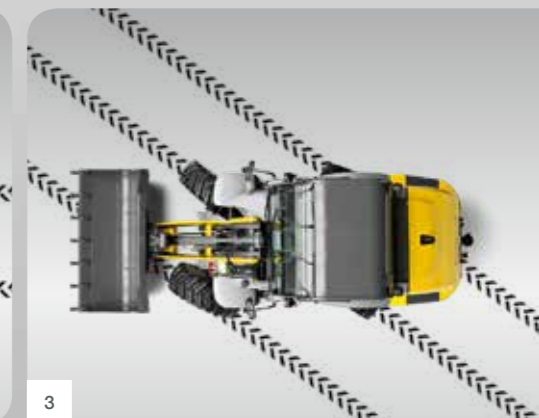
**CSD-käsikaasu hitaaseen tai nopeaan ajoon:**  
vakaa nopeus joka tilanteessa.



1



2



3

- 1 Nelipyöräohjaus:** erityisen ketterä 2 x 40-asteen ohjaukulman ansiosta.
- 2 Etupyöräohjaus:** tuttu ajokäyttäytyminen myös nopeassa maantieajossa.
- 3 Rapuohjaus:** ihanteellinen rinnakkaisajoon ja ohjaukseen ahtaissa tiloissa, esim. hallia tyhjennettäessä.

### Huippusuorituskykyinen voimansiirto:

- Maksimaalinen työntö- tai vetovoima jokaisessa ajo- ja työskentelytilanteessa
- Rajoitettu polttoaineen kulutus
- Dieselmoottorin alhaisemmat melupäästöt
- Constant Speed Drive (CSD) muisti-toiminnolla
- 100 %:sesti päälle kytkettävä tasauspyörästön lukitus takaa aina maksimaalisen etenemiskyvyn



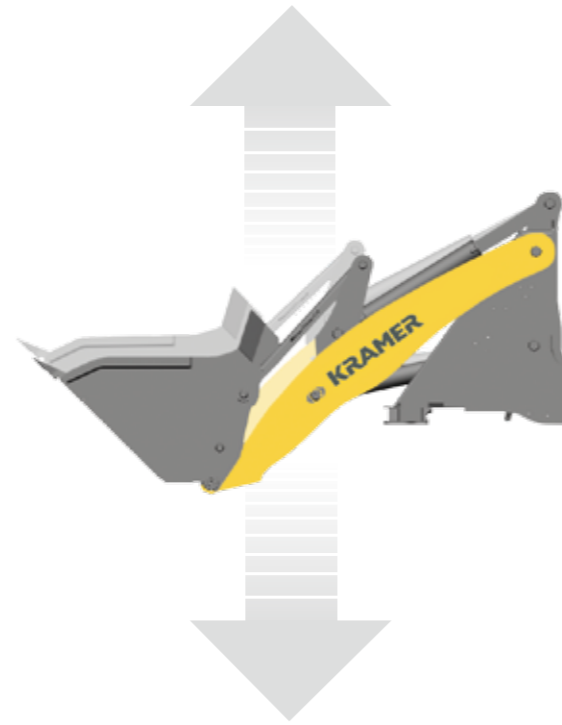
## Nostaa suuria kuormia. Nopeakäyttöinen pikakiinnike

### Luotettava kuormauskäytössä

P-kinematiikan avulla kaikki lastit pysyvät ihanteellisesti hallinnassa - kiitos työlaitteen koko nostoalueen kattavan kuormanvakaajan.

### Vakuuttava kauhan käytössä

Turvallinen materiaalin kuljetus myös täydellä kauhalla: Tämän mahdollistaa Kramerin kauhan muoto, jossa on korkeat reunat sekä pitkä pohja, sekä 50 asteen taaksekalistuskulma ja 45 asteen tyhjennyskulma.



**Säästää ihmistä ja konetta:** täysin automaattinen kuormanvakaaja vähentää kuljetustöissä kuormauslaitteen ja kuorman tärinää parantaen ajoturvallisuutta ja mukavuutta erityisesti korkeammilla nopeuksilla.

**Turvallinen kuljetus:** kiitos kauhan muodon ja suuren taaksekalistuskulman.



**Ulottuvuuden maksimointi:** teleskooppikuormauslaite kasvattaa kuormaus- ja tyhjennyskorkeutta.



**Kramer-pikakiinnikejärjestelmä:** aja työlaitteen luo. Poimi työlaite hydraulisesti kuormauslaitteeseen. Lukitse joystickissa olevan katkaisijan avulla.



### Huippusuorituskykyinen kuormauslaite:

- Täysin automaattinen puomiston jousto lisää ajomukavuutta ja turvallisuutta
- P-kinematiikka koko nostokorkeuden kattavaan kuorman tarkkaan rinnakkaisohjaukseen
- Hyväksi havaittu pikakiinnikejärjestelmä erilaisten työlaitteiden nopeaan käyttöön
- Ihanteellinen kauhan muoto optimaaliseen irtolastien siirtämiseen



## Herkkä ohjaus. Voimakas toiminta.

Mitä erilaisimpien työlaitteiden kiinnitys ja irrotus muutamassa sekunnissa, herkkä ohjaus, nopeat työsyklit, ja kaikki tämä säilyttäen alhainen melutaso ohjaamossa: Tämän mahdollistaa tekniikka koneidemme työhydrauliikan takana.

Työhydrauliikka ja voimansiirto on mukautettu optimaalisesti toisiinsa. Lisää voimaa tuottaa Powerflow, joka on kehitetty erityisesti korkeampaa suorituskykyä vaativien työlaitteiden, kuten murskainten ja lumilinkojen käyttämiseen.

### Huippusuorituskykyinen työhydrauliikka :

- Työlaitteiden mukava käyttö joystick-hallinnan avulla, myös 2 hydraulisella toiminnolla
- Powerflow tuo lisää voimaa hydraulisten työlaitteiden käyttöön
- Hyväksi osoittautunut pikakiinnitysjärjestelmä vakiona
- Hydraulioiljynlauhdutin tehoa vaativaan pitkäaikaiseen käyttöön

powerflow 



**Paineen alennus 3. hydraulipiirissä** – tekee työlaitteiden kiinnittämisen ja irrottamisen hydraulisten lisätoimintojen avulla helpoksi.



**Äärimmäisen monipuolinen** vakiovarustukseen kuuluvan 3. hydraulipiirin sekä valinnaisen 4. hydraulipiirin ja Powerflow'n ansiosta.



## Sisällä kaikki käden ulottuvilla. Ulkona kaikki nähtävissä yhdellä silmäyksellä.

Kramerin ohjaamojen suunnittelussa mukavuus, ergonomia ja toimivuus näkyvät jokaisessa yksityiskohdassa. Tuloksena on erittäin tilava ohjaamo ja erinomainen näkyvyys kuljettajan istuimelta.

Ohjaamon sydän on All-in-one-Joystick, joka takaa turvallisen ja intuitiivisen käytön. Selkeyttä lisäävät myös ohjaamon värikoodatut katkaisijat. Herkästi reagoivat jarru-ryömintäpoljin ja kaasupoljin tekevät koneen liikkeistä aina erittäin tarkkoja.

Ohjaamon mukavuuden viimeistelevät joustavat ohjauspyörän ja istuimen säädöt sekä niiden ergonominen suunnittelu. Molempien ansiosta kuljettaja voi työskennellä tunteja väsymättä.

### Katkaisijoiden värikoodaus:

neljä väriä lisäävät turvallisuutta edelleen.

Turvallisuus

Ajaminen

Hydrauliikka

Sähkö



Erittäin tilava ja täydellinen näkyvyys kaikilta sivuilta.

### Ohjaamon huippuvarustelu:

- Ohjauspyörä, ohjauskonsoli joystick-hallinnalla ja yksilöllisesti säädettävä istuin
- Intuitiivisesti käytettävä All-in-one-Joystick
- Toimintojen mukaan värikoodatut katkaisijat intuitiiviseen käyttöön
- Lasinpyyhkijät jaksottaisella pyyhinnällä takaavat hyvän näkyvyyden joka hetki
- 2,3 m<sup>3</sup>:n ohjaamo ja 3,6 m<sup>2</sup>:n ikkunapinta
- Tehokas lämmitys, puhallus laseihin ja lämmityssuuttimet jalkatilassa
- Täysin integroitu ilmastointilaitte optiona



Sisäänkäynti kummaltakin puolelta – turvalliseen sisään nousuun liikenteestä pois päin olevalta sivulta.



Yöllä kaikki käden ulottuvilla: valaistut katkaisijat ja harkittu käyttölaitteiden sijoittelu.



Koneen ja työlaitteiden herkkä ja täsmällinen ohjaus hydraulisella esiohjatulla joystick-hallinnalla.



## Plussana traktorirekisteröinti. Enemmän mahdollisuuksia.

Vetokoukku yhdessä traktorirekisteröinnin kanssa tekee jokaisesta pyörä- ja teleskooppipyöräkuormaajasta täydellisen vetokoneen. Voit kuljettaa työkaluja, työkaluja ja rakennusmateriaaleja käyttöpaikalle – myös yleisillä teillä. Näin säästyy arvokasta aikaa ja siten myös kustannuksia.\*



Vetovoimainen pari: Vetokoukku ja ilmajarrulaite.

### Huippusuorituskykyinen vetokoukku :

- Vetokoukku, jonka korkeutta voi säätää\*\*
- Vetopaino jopa 14 t\*
- EU:n laajuinen traktorirekisteröinti yleiseen tieliikenteeseen

\* Kunkin maan ja alueen määräyksiä ja lakeja on noudatettava.  
\*\* paitsi mallissa 8075.

#### SUURIMMAT SALLITUT VETOPAINOT

	Liitostyyppi	Vetopaino jarruton kg	Vetopaino työntö- jarrullinen kg	Vetopaino paineil- majarrullinen kg	Vetopaino hydraulisella jarrulla (yksi akseli jar- ruttaa) kg	Vetopaino hydraulisella jarrulla (kaikki akselit jarruttavat) kg
<b>8075</b>	Vetokita	750	8 000	–	3 500	8 000
<b>8085</b>	Vetokita / kuulapää	750	8 000/3 500	–	3 500	8 000
<b>8095</b>	Vetokita / kuulapää	750	8 000/3 500	–	3 500	8 000
<b>8105</b>	Vetokita / kuulapää	750	8 000/3 500	14 000/–	3 500	14 000
<b>8115</b>	Vetokita / kuulapää	750	8 000/3 500	14 000/–	3 500	14 000
<b>8085T</b>	Vetokita / kuulapää	750	8 000/3 500	–	3 500	8 000
<b>8095T</b>	Vetokita / kuulapää	750	8 000/3 500	14 000/–	3 500	14 000



Ihanteellinen mitä erilaisimpiin käyttötarkoituksiin: vetokoukun korkeutta voi muuttaa joustavasti.



# Monenlaiset työtehtävät. Aina sopivat työlaitteet.

Tee pyöräkuormaajastasi ja teleskooppipyöräkuormaajastasi ympärivuotiseen käyttöön soveltuva yleiskone laajan työlaitevalikoimamme avulla. Se ei ole vain käytännöllistä vaan myös taloudellista.

Lisää työlaitteita löydät  
osoitteesta:  
[www.kramer.de](http://www.kramer.de)

## Etutyölaitteet

### Standardityölaitteet

Kuormauslaite  
Standardikauha  
Kevytainskauha  
Materiaalityönnin  
Työskentelytaso\*

### Powerflow-työlaitteet

Asfalttijyrsin  
Sivumurskain  
Etumurskain  
Ketjukaivukone  
Lumilinko

### Hydrauliset työlaitteet

Tartuntakauha  
Sivulle kippaava kauha  
Kärkikippaava kauha  
Korkeapaineruiskutuslaite  
Oksa- ja pensasaitaleikkuri  
Betoninsekoituskauha  
Maakaira  
Kadunlakaisukone  
Lumiaura

## Perään kiinnitettävät työlaitteet

### Standardityölaitteet

Jarruton peräkärry  
Työntöjarrullinen peräkärry  
Paineilmajarrullinen peräkärry  
Sähköinen suolanlevitin

### Hydrauliset työlaitteet

Hydraulijarrullinen peräkärry  
Hydraulinen suolanlevitin  
Kippilaitteen hydraulikka



\* Kulloisenkin maan ja alueen  
määräyksiä ja lakeja on noudatettava.



## Yksinkertainen huoltaa. Nopea huolto.

Tiedämme, että jokaisella minuutilla on merkitystä. Siksi huolehdimme jo kehitysvaiheessa siitä, että Kramer-pyöräkuormaajasi ja -teleskooppipyöräkuormaajasi on helppo ja nopea huoltaa.

Konepelti avautuu niin laajalle, että kaikkiin huoltokohteisiin pääsee mukavasti käsiksi. Paras huolto on sellainen, jota ei tarvitse edes tehdä, kuten huoltovapaissa pakokaasujen puhdistusjärjestelmissämme (DOC).

### Huollon huippusuorituskyky:

- Nopea huolto, sillä huoltokohteisiin pääsee hyvin käsiksi
- Luotettavat diagnoosit Kramerin KADIAS-diagnoosiohjelmiston avulla
- Varastossa 30 000 varaosaa nopeisiin korjauksiin – maailmanlaajuisesti



Nopea ja helppo huolto: rajaa koneesi seisonta-ajat minimiin.





Sinun toiveesi.  
Monia mahdollisuuksia.



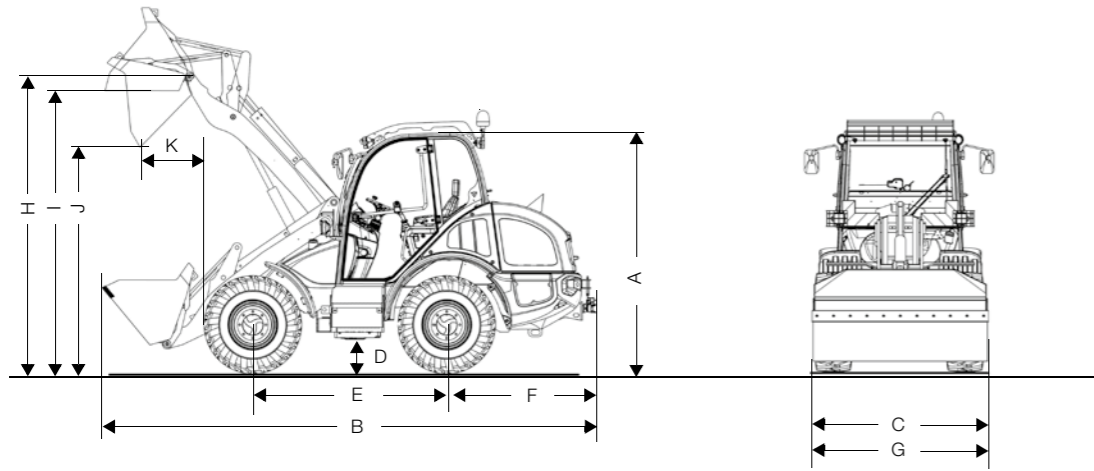
#### VAKIOVARUSTEET JA OPTIOT

<b>Kauhan tilavuus (standardikauha) m<sup>3</sup></b>	0,75	0,85	0,95	1,05	1,15	0,85	0,95
<b>Työpaino (standardivarustuksella) kg</b>	4 300	4 750	4 990	5 550	6 050	5 500	5 850
<b>Pikavaihtojärjestelmä</b>	Hydraulinen	Hydraulinen	Hydraulinen	Hydraulinen	Hydraulinen	Hydraulinen	Hydraulinen
<b>MOOTTORI</b>							
<b>Merkki</b>	Yanmar	Deutz	Deutz	Deutz	Deutz	Deutz	Deutz
<b>Tyyppi/rakennustapa</b>	4TNV88	TCD 2.9	TCD 2.9	TCD 2.9 (vakio) TCD 3.6 (optio)	TCD 2.9 (vakio) TCD 3.6 (optio)	TCD 2.9	TCD 2.9 (vakio) TCD 3.6 (optio)
<b>Teho kW</b>	35	55,4	55,4	55,4 (vakio) 74,4 (optio)	55,4 (vakio) 74,4 (optio)	55,4	55,4 (vakio) 74,4 (optio)
<b>Maksimivääntömomentti Nm U/min</b>	142 kun 1 100	300 kun 1 600	300 kun 1 600	300 kun 1 600 410 kun 1 600 (optio)	300 kun 1 600 410 kun 1 600 (optio)	300 kun 1 600	300 kun 1 600 410 kun 1 600 (optio)
<b>Iskutilavuus cm<sup>3</sup></b>	2 190	2 925	2 925	2 925 (vakio) 3 621 (optio)	2 925 (vakio) 3 621 (optio)	2 925	2 925 (vakio) 3 621 (optio)
<b>Päästönormi</b>	IIIA	IIIB	IIIB	IIIB	IIIB	IIIB	IIIB
<b>Päästöt</b>	Testattu direktiivien 97/68 EY* 2012/46 EU mukaisesti						
<b>VOIMANSIIRTO</b>							
<b>Voimansiirto</b>	Portaattomasti säädettävä, hydrostaattinen aksiaalimäntävaihteisto						
<b>Nopeus km/h</b>	20 (vakio)	20 (vakio) 30 (optio) 40 (optio)	20 (vakio) 30 (optio) 40 (optio)	20 (vakio) 30 (optio) 40 (optio)	20 (vakio) 30 (optio) 40 (optio)	20 (vakio) 30 (optio) 40 (optio)	20 (vakio) 30 (optio) 40 (optio)
<b>Akselit</b>	Planeettaohjausakselit						
<b>Akselin kääntökulma °</b>	22	22	22	22	22	22	22
<b>Tasauspyörästön lukitus</b>	100% VA	100% VA	100% VA	100% VA+HA	100% VA+HA	100% VA	100% VA+HA
<b>Käyttäjarru</b>	Hydraulinen levyjarru						
<b>Seisontajarru</b>	Mekaaninen levyjarru						
<b>Standardirenkaat</b>	12.5-18	12.5-20	12.5-20	14.5-20	405/70-24	12.5-20	14.5-20
<b>OHJAUS- JA TYÖHYDRAULIIKKA</b>							
<b>Toimintatapa</b>	Hydrostaattinen nelipyöräohjaus hätäohjausominaisuuksilla; etupyöräohjaus (optio), rapuohjaus (optio)						
<b>Ohjauspumppu</b>	Hydraulipumppu prioriteettiventtiilillä						
<b>Ohjaussylinteri</b>	Kaksitoiminen, itsenäisellä ääriasentojen synkronoinnilla						
<b>Maks. ohjauskulma °</b>	2 x 40						
<b>Käyttöpumppu</b>	Hydraulipumppu						
<b>Siirtoteho (pumppu) maks. l/min</b>	50	70	70	84	84	70	84
<b>Paine maks. bar</b>	240	240	240	240	240	240	240
<b>Siirtoteho (pumppu optio) l/min</b>	-	115	115	120	120	115	120
<b>KINEMATIikka</b>							
<b>Rakenne</b>	Rinnakkaiski- nematiikka	Rinnakkaiski- nematiikka	Rinnakkaiski- nematiikka	Rinnakkaiski- nematiikka	Rinnakkaiski- nematiikka	Z-kinematiikka	Z-kinematiikka
<b>Enimmäisnostovoima/repäisyvoima kN</b>	34/31,8	43,8/40,7	43,8/39,4	44,5/40,0	46,5/41,9	31/49	31/40
<b>Nostosylinterin nosto / lasku s.</b>	5,2/3,0	6,0/4,0	6,0/4,0	5,2/3,8	6,2/4,8	5,6/4,0	5,0/3,6
<b>Kallistussylinterin kallistus sisään / ulos s.</b>	2,5/2,9	2,4/2,6	2,4/2,6	2,5/2,8	2,3/2,9	2,6/2,6	2,5/2,5
<b>Taaksekalistus- ja tyhjennyskulma °</b>	50/45	50/45	50/45	50/42	50/45	45/40	40/40
<b>Kaatokuorma (standardikauha) kg</b>	3 500	3 650	3 890	4 100	4 300	3 300	3 500
<b>Kaatokuorma (kuorma) kg</b>	2 500	2 685	2 875	3 125	3 625	2 500	2 875
<b>Hyötykuorma S=1,25 (trukkipiikit) kg</b>	2 000	2 150	2 300	2 500	2 900	2 000	2 300
<b>Hyötykuorma S=1,67 (trukkipiikit) kg</b>	1 500	1 600	1 700	1 850	2 170	1 500	1 700
<b>Kaivussyvyys mm</b>	50	40	60	60	55	80	50
<b>TÄYTTÖMÄÄRÄT</b>							
<b>Polttoaine-hydrauliöljysäiliö l</b>	85/50	85/50	85/50	120/64	120/64	85/50	120/64
<b>SÄHKÖLAITTEET</b>							
<b>Käyttöjännite V</b>	12	12	12	12	12	12	12
<b>Akku /laturi Ah/A</b>	77/80	77/95	77/95	100/95	100/95	77/95	100/95
<b>Käynnistin kW</b>	2,3	2,6	2,6	3,2	3,2	2,6	3,2

	8075	8085	8095	8105	8115	8085T	8095T
<b>VAKIOVARUSTEET JA OPTIOT</b>							
<b>Kauhan tilavuus (standardikauha) m<sup>3</sup></b>	0,75	0,85	0,95	1,05	1,15	0,85	0,95
<b>Työpaino (standardivarustuksella) kg</b>	4 300	4 750	4 990	5 550	6 050	5 500	5 850
<b>Pikavaihtojärjestelmä</b>	Hydraulinen	Hydraulinen	Hydraulinen	Hydraulinen	Hydraulinen	Hydraulinen	Hydraulinen
<b>MOOTTORI</b>							
<b>Merkki</b>	Yanmar	Deutz	Deutz	Deutz	Deutz	Deutz	Deutz
<b>Tyyppi/rakennustapa</b>	4TNV88	TCD 2.9	TCD 2.9	TCD 2.9 (vakio) TCD 3.6 (optio)	TCD 2.9 (vakio) TCD 3.6 (optio)	TCD 2.9	TCD 2.9 (vakio) TCD 3.6 (optio)
<b>Teho kW</b>	35	55,4	55,4	55,4 (vakio) 74,4 (optio)	55,4 (vakio) 74,4 (optio)	55,4	55,4 (vakio) 74,4 (optio)
<b>Maksimivääntömomentti Nm U/min</b>	142 kun 1 100	300 kun 1 600	300 kun 1 600	300 kun 1 600 410 kun 1 600 (optio)	300 kun 1 600 410 kun 1 600 (optio)	300 kun 1 600	300 kun 1 600 410 kun 1 600 (optio)
<b>Iskutilavuus cm<sup>3</sup></b>	2 190	2 925	2 925	2 925 (vakio) 3 621 (optio)	2 925 (vakio) 3 621 (optio)	2 925	2 925 (vakio) 3 621 (optio)
<b>Päästönormi</b>	IIIA	IIIB	IIIB	IIIB	IIIB	IIIB	IIIB
<b>Päästöt</b>	Testattu direktiivien 97/68 EY* 2012/46 EU mukaisesti						
<b>VOIMANSIIRTO</b>							
<b>Voimansiirto</b>	Portaattomasti säädettävä, hydrostaattinen aksiaalimäntävaihteisto						
<b>Nopeus km/h</b>	20 (vakio)	20 (vakio) 30 (optio) 40 (optio)	20 (vakio) 30 (optio) 40 (optio)	20 (vakio) 30 (optio) 40 (optio)	20 (vakio) 30 (optio) 40 (optio)	20 (vakio) 30 (optio) 40 (optio)	20 (vakio) 30 (optio) 40 (optio)
<b>Akselit</b>	Planeettaohjausakselit						
<b>Akselin kääntökulma °</b>	22	22	22	22	22	22	22
<b>Tasauspyörästön lukitus</b>	100% VA	100% VA	100% VA	100% VA+HA	100% VA+HA	100% VA	100% VA+HA
<b>Käyttäjarru</b>	Hydraulinen levyjarru						
<b>Seisontajarru</b>	Mekaaninen levyjarru						
<b>Standardirenkaat</b>	12.5-18	12.5-20	12.5-20	14.5-20	405/70-24	12.5-20	14.5-20
<b>OHJAUS- JA TYÖHYDRAULIIKKA</b>							
<b>Toimintatapa</b>	Hydrostaattinen nelipyöräohjaus hätäohjausominaisuuksilla; etupyöräohjaus (optio), rapuohjaus (optio)						
<b>Ohjauspumppu</b>	Hydraulipumppu prioriteettiventtiilillä						
<b>Ohjaussylinteri</b>	Kaksitoiminen, itsenäisellä ääriasentojen synkronoinnilla						
<b>Maks. ohjauskulma °</b>	2 x 40						
<b>Käyttöpumppu</b>	Hydraulipumppu						
<b>Siirtoteho (pumppu) maks. l/min</b>	50	70	70	84	84	70	84
<b>Paine maks. bar</b>	240	240	240	240	240	240	240
<b>Siirtoteho (pumppu optio) l/min</b>	-	115	115	120	120	115	120
<b>KINEMATIikka</b>							
<b>Rakenne</b>	Rinnakkaiski- nematiikka	Rinnakkaiski- nematiikka	Rinnakkaiski- nematiikka	Rinnakkaiski- nematiikka	Rinnakkaiski- nematiikka	Z-kinematiikka	Z-kinematiikka
<b>Enimmäisnostovoima/repäisyvoima kN</b>	34/31,8	43,8/40,7	43,8/39,4	44,5/40,0	46,5/41,9	31/49	31/40
<b>Nostosylinterin nosto / lasku s.</b>	5,2/3,0	6,0/4,0	6,0/4,0	5,2/3,8	6,2/4,8	5,6/4,0	5,0/3,6
<b>Kallistussylinterin kallistus sisään / ulos s.</b>	2,5/2,9	2,4/2,6	2,4/2,6	2,5/2,8	2,3/2,9	2,6/2,6	2,5/2,5
<b>Taaksekalistus- ja tyhjennyskulma °</b>	50/45	50/45	50/45	50/42	50/45	45/40	40/40
<b>Kaatokuorma (standardikauha) kg</b>	3 500	3 650	3 890	4 100	4 300	3 300	3 500
<b>Kaatokuorma (kuorma) kg</b>	2 500	2 685	2 875	3 125	3 625	2 500	2 875
<b>Hyötykuorma S=1,25 (trukkipiikit) kg</b>	2 000	2 150	2 300	2 500	2 900	2 000	2 300
<b>Hyötykuorma S=1,67 (trukkipiikit) kg</b>	1 500	1 600	1 700	1 850	2 170	1 500	1 700
<b>Kaivussyvyys mm</b>	50	40	60	60	55	80	50
<b>TÄYTTÖMÄÄRÄT</b>							
<b>Polttoaine-hydrauliöljysäiliö l</b>	85/50	85/50	85/50	120/64	120/64	85/50	120/64
<b>SÄHKÖLAITTEET</b>							
<b>Käyttöjännite V</b>	12	12	12	12	12	12	12
<b>Akku /laturi Ah/A</b>	77/80	77/95	77/95	100/95	100/95	77/95	100/95
<b>Käynnistin kW</b>	2,3	2,6	2,6	3,2	3,2	2,6	3,2



# Mitat.



**8075 8085 8095 8105 8115 8085T 8095T**

### MITAT

<b>A Korkeus</b> mm	2 450	2 480	2 480	2 640	2 680	2 590	2 750
<b>B Pituus</b> mm	5 080	5 280	5 410	5 710	5 800	5 890	6 040
<b>C Leveys</b> mm	1 720	1 780	1 780	1 920	1 970	1 780	1 920
<b>D Maavara</b> mm	300	330	330	350	390	330	350
<b>E Akseliväli</b> mm	2 020	2 020	2 020	2 150	2 150	2 020	2 150
<b>F Taka-akselin keskeltä koneen perään</b> mm	1 490	1 490	1 490	1 620	1 620	1 490	1 620
<b>G Kaivuetäisyys</b> mm	1 750	1 850	1 950	2 050	2 150	1 950	1 950
<b>H Kauhan kääntöpiste</b> mm	3 065	3 290	3 290	3 359	3 450	3 615/4 690*	3 630/4 680*
<b>I Ylikuormauskorkeus</b>	2 915	3 140	3 090	3 124	3 200	3 445/4 520*	3 400/4 450*
<b>J Kaatokorkeus (kauha)</b>	2 400	2 560	2 580	2 621	2 650	3 010/4 010*	2 930/3 980*
<b>K Kaatoetäisyys (kauha)</b>	650	635	650	735	660	620/1 080*	640/1 100*
<b>Kuormauskorkeus</b> mm	2 800	3 040	3 040	3 074	3 200	3 390/4 470*	3 460/4 500*
<b>Kääntösäde (renkailla)</b> mm	2 840	2 840	2 840	2 950	3 000	2 840	2 950

\* ajettuna ulos

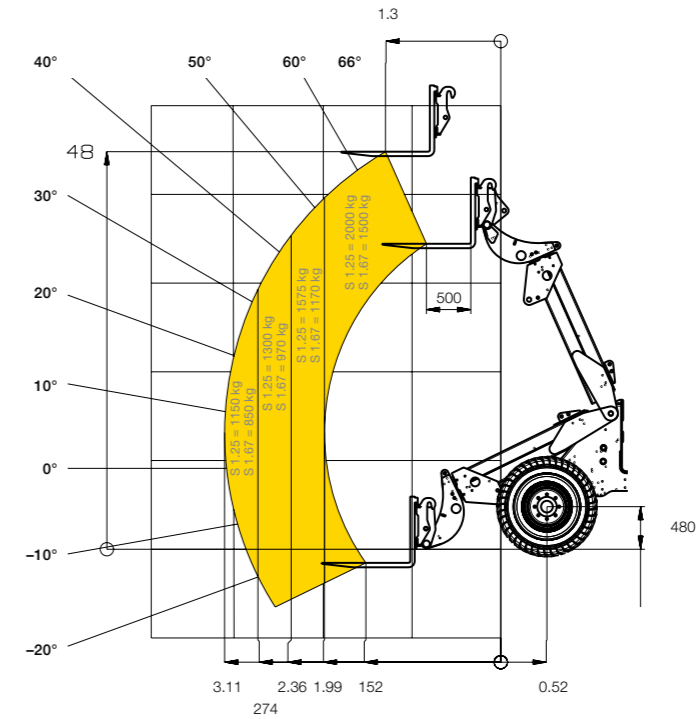
**8075L 8085L 8095L 8115L**

### MITAT PITKÄLLÄ KUORMAUSLAITTEELLA

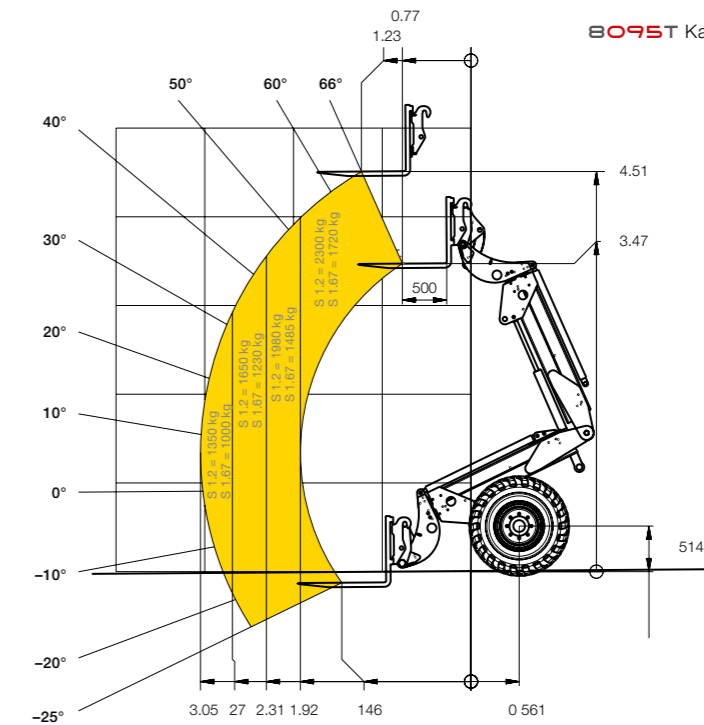
<b>B Pituus</b> mm	5 180	5 600	5 650	5 800
<b>H Kauhan kääntöpiste</b> mm	3 260	3 550	3 550	3 640
<b>I Ylikuormauskorkeus</b>	3 110	3 400	3 400	3 430
<b>J Kaatokorkeus (kauha)</b>	2 595	2 850	2 850	2 970
<b>K Kaatoetäisyys (kauha)</b>	630	730	730	490
<b>Kuormauskorkeus</b> mm	2 995	3 300	3 300	3 725
<b>Kaatokuorma kauha</b> kg	3 100	3 000	3 240	4 300
<b>Kaatokuorma kuormauslaite</b> kg	2 375	2 500	2 500	3 625
<b>Kuormaushyötykuorma S=1,25</b> kg	1 900	2 000	2 000	2 900
<b>Kuormaushyötykuorma S=1,67</b> kg	1 400	1 500	1 500	2 170

# Kantavuusdiagrammit

**8085T** Kantavuusdiagrammi



**8095T** Kantavuusdiagrammi



Tämä esite on tarkoitettu antamaan yleistä tuotetietoa. Jos olet kiinnostunut, teemme sinulle mielellämme tarjouksen. Kuvaukset, kuvat ja tekniset tiedot eivät ole sitovia, eivätkä ne aina esitä vakiomalleja. Pidätämme oikeudet muutoksiin. Suuresta huolellisuudesta huolimatta emme voi sulkea pois esitteessä olevia mittojen poikkeamia, laskuvirheitä tai puutteellisuksia. Siksi emme takaa tämän esitteen tietojen oikeellisuutta ja täydellisyyttä.





**KRAMER**

**Kramer-Werke GmbH**  
Wacker Neuson Straße 1  
88630 Pfullendorf  
Saksa  
Puh. 00 800 90 20 90 20\*  
Fax +49(0)7552 9288-234  
info@kramer.de  
www.kramer.de

\* maksuton



KC.EMEA.10031.V01.FI